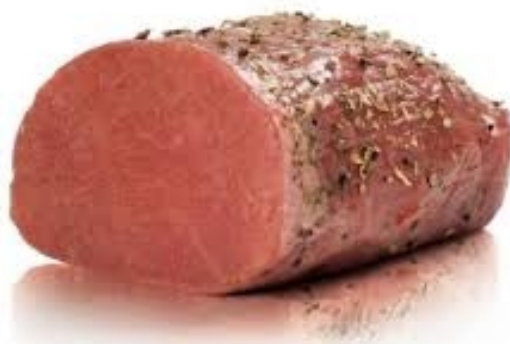




COD 102

CARNE SALADA

*Aggiornato al:
12 05 2015*

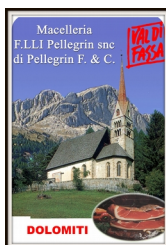


1

CARATTERISTICHE DEL PRODOTTO

- | | | |
|------------|----------------------|---|
| <i>1.1</i> | <i>Peso</i> | <i>4,5 kg</i> |
| <i>1.2</i> | <i>Forma</i> | <i>Cilindrica</i> |
| <i>1.3</i> | <i>Dimensioni</i> | <i>Lunghezza 35 cm, Diametro 15 cm</i> |
| <i>1.4</i> | <i>Materia Prima</i> | <i>Carne bovina</i> |
| <i>1.5</i> | <i>Ingredienti</i> | <i>Sale,aromi naturali,destrosio,acido L ascorbico,potassio nitrato
Sodio nitrito</i> |
| <i>1.6</i> | <i>Conservazione</i> | <i>A temperatura max + 4°C</i> |
| <i>1.7</i> | <i>TMC</i> | <i>Termine Minimo di Conservazione: In etichetta, 60 gg dalla data di conf</i> |

(I parametri dimensionali: peso, lunghezza e diametro sono indicativi e suscettibili di piccole variazioni)



COD 102	CARNE SALADA	Aggiornato al: 12 05 2015
----------------	---------------------	-------------------------------------

2	INDICI MICROBIOLOGICI
----------	------------------------------

Carica batterica totale	< 10 ³ ufc/g
Salmonella spp.	assente in 25 g
Listeria m.	assente in 25 g

In ottemperanza al Reg. CE/2073/2005

(I parametri microbiologici si riferiscono al prodotto al momento della spedizione)

3	CARATTERISTICHE CHIMICHE E VALORE ENERGETICO
----------	---

Grassi	1,5 % ± 3%
Proteine	17,0 % ± 3%

Valore energetico per 100 g di prodotto: 92 kcal 387 kJ

(I risultati analitici riportati sono valori medi. Si intendono validi esclusivamente per i prodotti che sono stati sottoposti ad analisi)

4	ALLERGENI E OGM
----------	------------------------

ALLERGENE (Dir.2003/89/CE e succ. mod.)	PRESENTE	POSSIB. TRACCE	NON PRESENTE
Cereali contenenti glutine (1)			*
Crostacei e prodotti a base di crostacei			*
Uova e prodotti a base di uova			*
Pesce e prodotti a base di pesce			*
Arachidi e prodotti a base di arachidi			*
Soia e prodotti a base di soia			*
Latte e prodotti a base di latte (proteine del latte)			*
Latte e prodotti a base di latte (lattosio)			*
Frutta a guscio (2)			*
Sedano e prodotti a base di sedano			*
Senape e prodotti a base di senape			*
Semi di sesamo e prodotti a base di sesamo			*
Anidride solforosa e solfiti (3)			*
Lupino e prodotti derivati			*
Molluschi e prodotti derivati			*
OGM (Reg. CE 1829/2003 e 1830/2003)	Il prodotto non contiene OGM		



COD 102

CARNE SALADA

*Aggiornato al:
12 05 2015*

5

PARTICOLARITA' PRODUTTIVE E CARATTERISTICHE ORGANOLETTICHE

Aromatizzato secondo la ricetta dei F.lli Pellegrin.

6

CONFEZIONAMENTO E SPEDIZIONE

I materiali di confezionamento sono conformi alla normativa vigente concernente i materiali e gli oggetti destinati a venire a contatto coi prodotti alimentari (D.M. 21/3/73, Dir. 2002/72/ CE, Reg.1935/2204, Reg. CE n°10/2011 e succ. mod.).

6.1 Confezionamento Sottovuoto in busta trasparente

6.2 Spedizione In cartoni

7

ETICHETTATURA

Etichettatura conforme al Reg. CE n° 1169/2011, D.M. 27/02/96 n°209 e succ. mod. e Reg 1334/2008

7.1 Etichetta Adesiva, esterna alla busta

7.2 Indicazioni riportate in etichetta Carne Salada

Denominazione

Ingredienti in

ITALIANO

Prodotto e confezionato da

MACELLERIA FRATELLI PELLEGRIN