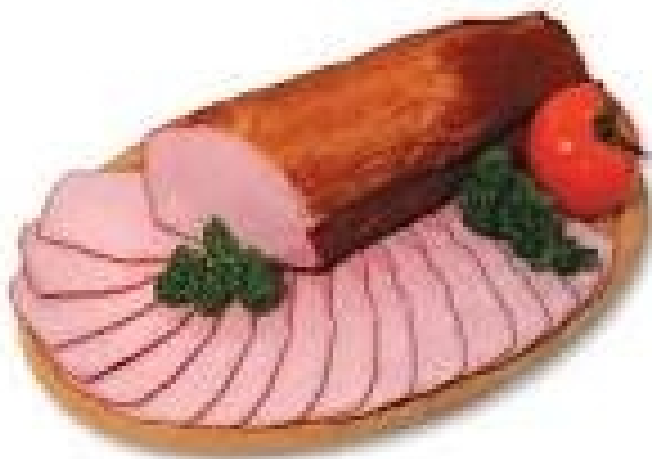




*COD 315*

## *LONZA AFFUMICATA SUINO*

*Aggiornato al:  
12 05 2015*

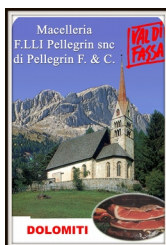


*1*

### *CARATTERISTICHE DEL PRODOTTO*

- |            |                      |  |
|------------|----------------------|--|
| <i>1.1</i> | <i>Peso</i>          | <i>Kg 4,5</i>  |
| <i>1.2</i> | <i>Forma</i>         | <i>Cilindrica</i>  |
| <i>1.3</i> | <i>Dimensioni</i>    | <i>Lunghezza 50 cm ,Diametro 10 cm</i>   |
| <i>1.4</i> | <i>Materia Prima</i> | <i>Carne suina</i>   |
| <i>1.5</i> | <i>Ingredienti</i>   | <i>Sale,zuccheri,destrosio,saccarosio,spezie e aromi, antiossidante e 301,conservanti e252<br/>Aromatizzato con fumo di faggio</i> |
| <i>1.6</i> | <i>Conservazione</i> | <i>A temperatura max + 4°C</i>   |
| <i>1.7</i> | <i>TMC</i>           | <i>Termine Minimo di Conservazione: In etichetta, 90 gg dalla data di conf</i>   |

*(I parametri dimensionali: peso, lunghezza e diametro sono indicativi e suscettibili di piccole variazioni)*



<b>COD 315</b>	<b>LONZA AFFUMICATA SUINO</b>	Aggiornato al: <b>12 05 2015</b>
----------------	-------------------------------	-------------------------------------

<b>2</b>	<b>INDICI MICROBIOLOGICI</b>
----------	------------------------------

Carica batterica totale	< 10 <sup>3</sup> ufc/g
Salmonella spp.	assente in 25 g
Listeria m.	assente in 25 g

In ottemperanza al Reg. CE/2073/2005

(I parametri microbiologici si riferiscono al prodotto al momento della spedizione)

<b>3</b>	<b>CARATTERISTICHE CHIMICHE E VALORE ENERGETICO</b>
----------	---

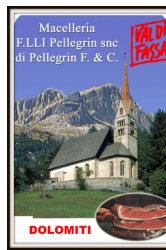
Grassi	1,5 % ± 3%
Proteine	17,0 % ± 3%

Valore energetico per 100 g di prodotto:                      92 kcal                      387 kJ

(I risultati analitici riportati sono valori medi. Si intendono validi esclusivamente per i prodotti che sono stati sottoposti ad analisi)

<b>4</b>	<b>ALLERGENI E OGM</b>
----------	------------------------

ALLERGENE (Dir.2003/89/CE e succ. mod.)	PRESENTE	POSSIB. TRACCE	NON PRESENTE
Cereali contenenti glutine (1)			*
Crostacei e prodotti a base di crostacei			*
Uova e prodotti a base di uova			*
Pesce e prodotti a base di pesce			*
Arachidi e prodotti a base di arachidi			*
Soia e prodotti a base di soia			*
Latte e prodotti a base di latte (proteine del latte)			*
Latte e prodotti a base di latte (lattosio)			*
Frutta a guscio (2)			*
Sedano e prodotti a base di sedano			*
Senape e prodotti a base di senape			*
Semi di sesamo e prodotti a base di sesamo			*
Anidride solforosa e solfiti (3)			*
Lupino e prodotti derivati			*
Molluschi e prodotti derivati			*
OGM (Reg. CE 1829/2003 e 1830/2003)	Il prodotto non contiene OGM		



*COD 315*

## *LONZA AFFUMICATA SUINO*

*Aggiornato al:  
12 05 2015*

*5*

### *PARTICOLARITA' PRODUTTIVE E CARATTERISTICHE ORGANOLETTICHE*

*Cotto a vapore e affumicato con fumo di faggio*

*6*

### *CONFEZIONAMENTO E SPEDIZIONE*

*I materiali di confezionamento sono conformi alla normativa vigente concernente i materiali e gli oggetti destinati a venire a contatto coi prodotti alimentari (D.M. 21/3/73, Dir. 2002/72/ CE, Reg.1935/2204, Reg. CE n°10/2011 e succ. mod.).*

*6.1 Confezionamento      Sottovuoto in busta trasparente*

*6.2 Spedizione              In cartoni*

*7*

### *ETICHETTATURA*

*Etichettatura conforme al Reg. CE n° 1169/2011, D.M. 27/02/96 n°209 e succ. mod. e Reg 1334/2008*

*7.1 Etichetta                              Adesiva, esterna alla busta*

*7.2 Indicazioni riportate in etichetta      Lonza affumicata suino*

*Denominazione*

*Ingredienti in*

*ITALIANO*

*Prodotto e confezionato da*

*MACELLERIA FRATELLI PELLEGRIN*